

ご予約制です。事前にご連絡ください。

完全予約制

～賃貸マンション～

完成見学会 開催

オーナー様必見!



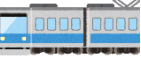
※完成イメージ図

開催日時

会場 仙台市青葉区昭和町5-15

1/23 sat · 24 sun

11:00～16:00

地下鉄南北線 
『北仙台』駅 徒歩3分

お問合せ



 山一地所

資産管理部
資産管理課

TEL:022-373-0001

〒981-3133
仙台市泉区泉中央2-13-3 定休日 水曜日

営業時間 9:30～18:00

みどころポイント！

建築から賃貸までワンストップで行っているからこそそのノウハウをいれました！

防犯対策

共用廊下を建物内部に配置することでオートロックとの二重で外部侵入者をブロック。さらに防犯カメラで敷地内のセキュリティ対策も万全です。

インターネット無料導入

昨今の入居者希望設備ランキング1位となっているインターネット無料を全室に標準装備。壁埋込式のWi-Fiで見た目もスマートです。

インナーバルコニー

1階のデメリット解消のため、インナーバルコニーを採用。また、外からの視線が気にならないよう窓の高さとワイドサッシで採光に配慮しております。

エレベータ

ワイヤーの2倍耐久性を持つフラットベルト採用。また、地震時自動診断・復旧システムで有事の際も安心安全なエレベーターを採用。従来型より36%の電力削減し、環境にも配慮されております。

高級感

ホテルライクをイメージした内廊下を採用。床には洗えるカーペットを敷き詰めて、高級感と防音性を高めております。

ファサードコンセプト

デザイン性を高めるため、2トーンの外観に壁面中心に2本のラインでボーダータイルを配置。シンメトリーの均整のとれた造形美を演出しております。

完全予約制

開催日時・会場

1/23 sat · 24 sun

11:00 ~ 16:00

【住所】 仙台市青葉区

昭和町5-15

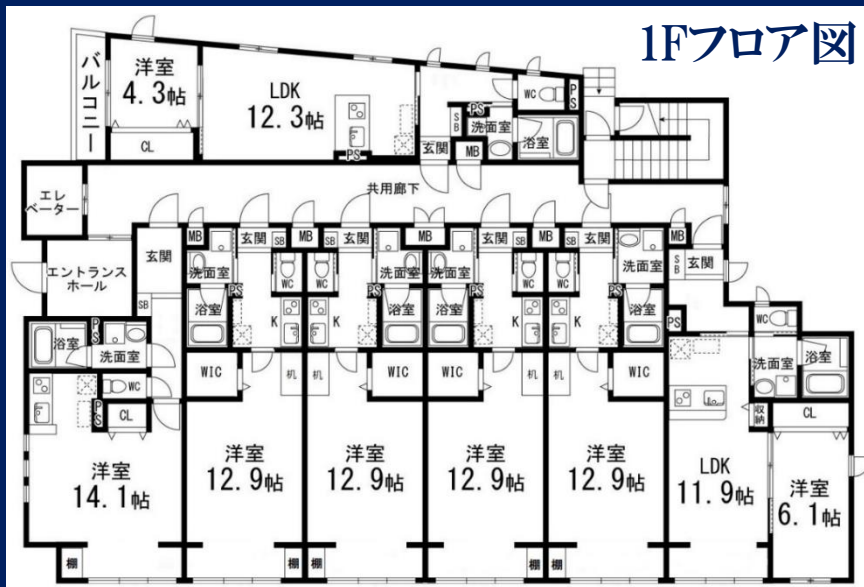
お問合せ

〒981-3133

仙台市泉区泉中央2-13-3

定休日 水曜日 営業時間 9:30~18:00

🏠 1R・1K・1LDKの計28戸！間取に合わせたこだわりの内装デザインは現地でご確認ください



資産管理部 資産管理課

TEL:022-373-0001

山一地所

新型コロナウイルス感染防止のため、事前にご予約いただいた方をご案内させていただきます。ご見学・お打合せのご来場の際、他の来場者等との接触を避け、安心してご見学頂けるよう日程・時間を調整いたしますのでご安心してお問合せ下さい。