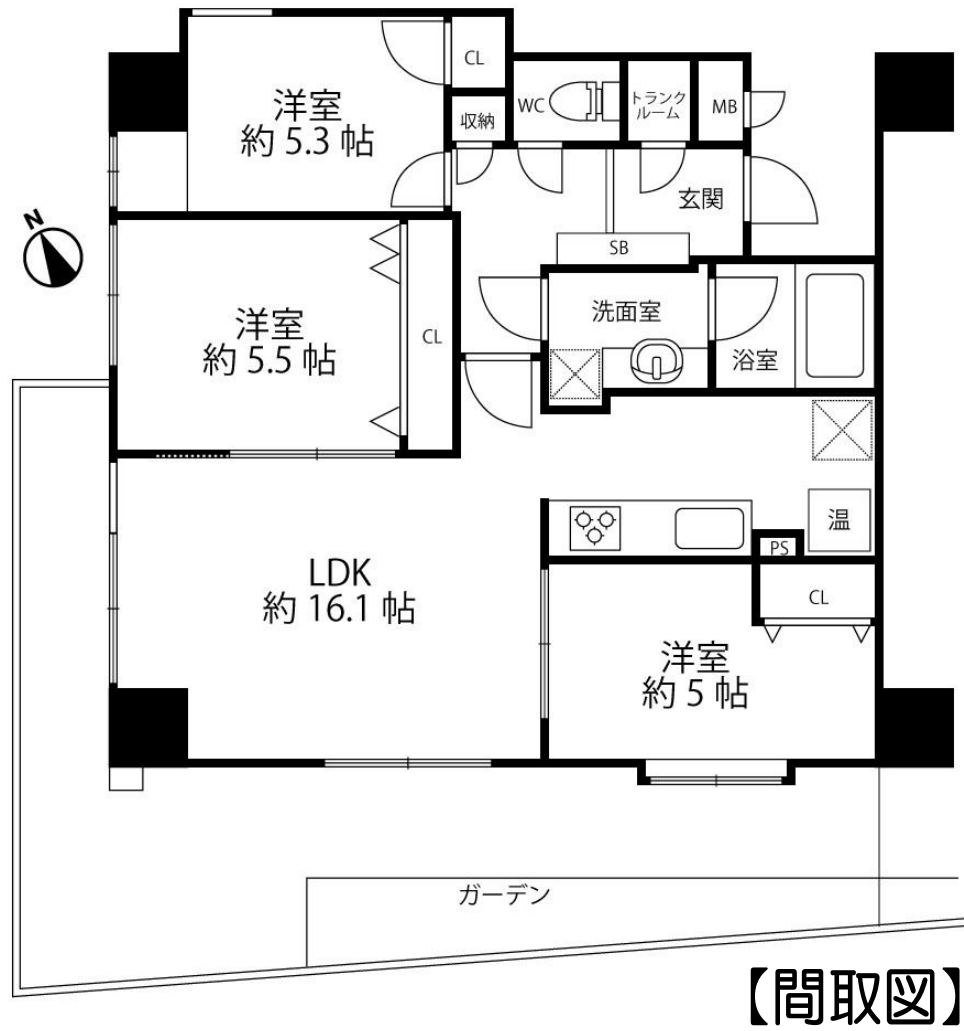


泉区市名坂字堂林 **売マンション**
TO-BE泉市名坂

- ◆地下鉄南北線『泉中央』駅より徒歩18分
- ◆オートロックシステム対応
- ◆全居室洋室・専用庭付きの3LDK
- ◆ペット飼育相談可（飼育細則有）



- ★設備・仕様★
- ・電気温水器・洗面化粧台・システムキッチン(IHクッキングヒーター)
 - ・インターホン・洗浄機能付暖房便座・洗濯パン・クローゼット
 - ・浴室換気暖房乾燥機・下駄箱・バルコニー・トランクルーム 他



物件番号	51707009		
物件種目	売マンション		
建物名	TO-BE泉市名坂		
最寄駅	地下鉄南北線「泉中央」駅		
間取	3LDK		
価格	2,330万円		
所在地	仙台市泉区市名坂字堂林68-1 号室		
交通	地下鉄南北線「泉中央」駅 徒歩約18分		
建物	構造・規模	鉄筋コンクリート造陸屋根8階建1階部分	
	専有面積	壁芯 70.88 m ²	バルコニー面積 6.59 m ²
	ガーデン面積	19.20	間取内訳 左図参照
土地権利	所有権	用途地域	第二種住居
築年月	平成21年3月	総戸数	22戸
管理形態	全部委託（日勤）	管理会社	日本ホーム㈱
管理費	6,000 円/月	修繕積立金	6,000 円/月
	円/月	合計	12,000 円/月
駐車場	空無(月額6,000円/台)		
設備	東北電力、上下水道、オール電化、オートロック、EV		
現況	空室	引渡日	相談
学区	市名坂小学校(800m)	七北田中学校(600m)	
備考			

このハウジングマップは概要説明図です。図面と現況が異なる場合は現況優先となります



宮城県知事免許(4)第4653号
 〒981-3133 宮城県仙台市泉区泉中央2丁目16-5
 ホームページ <http://www.yamaichi-j.co.jp>
 メールアドレス info@yamaichi-j.co.jp

《流通営業部》
 TEL 022-373-0003
 FAX 022-373-9043

- 取引態様：媒介
- 手数料：(3%+6万円)+消費税